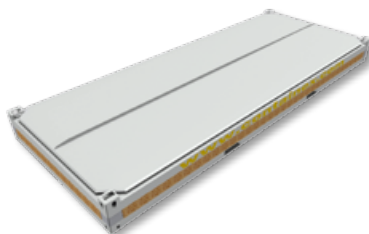


Monoblocco ad uso ufficio – CONTAINEX BASIC Line



Finestra con vetro isolante e apertura ad anta/ribalta



Transpack smontato

I Vostri vantaggi:

- “CONTAINEX BASIC Line” nella qualità comprovata CONTAINEX
- Marchio CE e certificato GL
- Sovrapponibili fino a 3 piani
- Prezzo vantaggioso grazie alla versione smontata transpack (12 pz./camion)
- Disponibile sia in versione transpack che montata
- Montaggio veloce
- Modulo completo di impianto elettrico
- Personalizzazione della disposizione dei pannelli
- Disponibilità immediata

Dati tecnici *

Dimensioni

Lunghezza: 6,05 m, Larghezza: 2,43 m, Altezza: 2,59 m
 Altezza interna: 2,34 m
 Altezza del transpack smontato: 0,46 m, Peso: ca. 1.600 kg/ctr.

Isolamento termico

Pavimento in poliuretano/lana minerale di 60 mm,
Parete in poliuretano di 45 mm, **Tetto** in lana minerale di 100 mm

Pannello completo di quadro elettrico (VDE, IT, FR)

Collegamento tramite scatola di derivazione (230 V/3 poli, 32 A), a vista
 2 Prese di corrente singole
 1 Interruttore luce
 1 Plafoniera con doppio neon (2 x 36 W), non montata

Rivestimento interno

Bianco

Porta esterna in acciaio

Cerniera a destra, 875x2125 mm

Pannello finestra

Cerniera a sinistra, senza tapparella

Rivestimento del pavimento

Imperial Classic 1,5 mm, grigio

Colore

Telaio: RAL 9002 bianco grigio
 Pannelli: RAL 7035 grigio luce

* Ulteriori informazioni come da descrizione tecnica CONTAINEX BASIC Line.

Contattateci

Telefono: +39 02 906 311 28

E-Mail: ctx@containex.com

