

CONTAINEX
PLUS Line



**Innovatieve ruimteoplossingen
voor de hoogste eisen**



U wilt innovatie. Wij bieden een PLUS.

Unieke aangename ruimtes

De hoogwaardige productlijn CONTAINEX PLUS Line maakt het mogelijk om ruimtes aan te passen en biedt talrijke highlights. Dankzij de geperfectioneerde modulaire constructie wordt voldaan aan de hoogste eisen op het gebied van uitrusting en ontwerp.

HET INNOVATIEVE MODULESISTEEM:

- Ideaal als ruimteoplossing voor de lange of korte termijn
- Brandwering REI30 standaard
- Optimale warmte-isolatie
- Hogere nuttige last
- Hoogwaardige uitvoeringsvarianten
- Akoestisch geoptimaliseerde binnenruimte
- Moderne, aantrekkelijke look



Eco

UW VOORDELEN:

	CONTAINEX PLUS Line
Maten ¹	10', 16', 20', 24'
Duurzame eco-componenten ² <i>Eco </i>	✓
Vele uitrustingsopties bijv. externe zonnewering, volledige en gedeeltelijke beglazing, airconditioning)	✓
Brandwering REI30 standaard	✓
Hoogwaardige sanitaire uitrusting (ingebouwd)	✓
Kunststof-aluminium vensters met 5-kamer-profiel	✓

¹ Meer details op pagina 15. ² In geselecteerde landen verkrijgbaar.

NIUW

FLEXIBEL PANELENSYSTEEM:



Volledig paneel



Half paneel



Deurpaneel



Dubbel deurpaneel



Vensterpaneel



Dubbel raampaneel



Toiletraampaneel



Paneel met vaste beglazing



MODERNE BEGLAZING:

Met onze beglazing met een groot oppervlak verandert u uw ruimtemodule in een goed verlichte, behaaglijke ruimte.



Beglazing met draai-kiepelement



Beglazing met deur



Beglazing met dubbele deur



Volledige beglazing (170 cm)



Volledige beglazing (207 cm)

Uw project is uniek. Net zoals de manier waarop wij het uitvoeren.



**CONTAINEX
EXTRA**

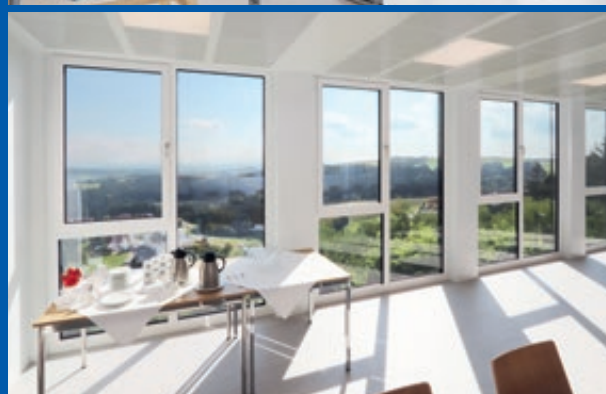
*Veilige en
kindvriendelijke
versies
verkrijgbaar*

Ramen en beglazing

Met onze beglazingsvarianten kunt u veel licht binnenlaten en aantrekkelijke, comfortabele ruimtes creëren.

STIJLVOLLE VOLLEDIGE EN GEDEELTELIJKE BEGLAZING:

- Vensters met 5-kamer-kunststofprofiel en aluminiumbekleding in de kleur van de buitenwand (optioneel)
- Volledige beglazing met thermisch gescheiden aluminium profielen
- Isolatieglas (U_g -waarde: $0,7 \text{ W/m}^2\text{K}$)
- Veiligheidsglas uit alle klassen (optioneel)
- Lak in containerkleur (buitenkant) en RAL 9010 (binnenkant)

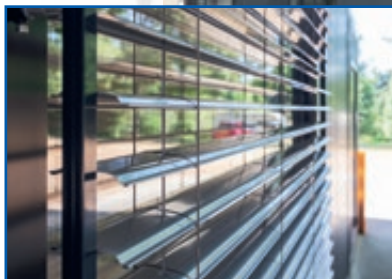


Schaduw

Zonwering heeft vele voordelen: het beschermt tegen hitte, houdt de ruimtes koel en dient als privacy- en inbraakbeveiliging.

KIES UIT VERSCHILLENDE VARIANTEN:

- Elektrisch aangedreven jaloezieën
- Rolluiken met geïsoleerde aluminium profielen



Boeirand en luifel

Esthetisch en praktisch tegelijk: de luifel houdt u en uw klanten uit de regen en creëert – samen met een attiek – een visuele highlight.

AANTREKKELIJKE BUITENVORMGEVING:

- Hoogwaardig solide basisframe
- Lak volgens CONTAINEX-RAL-kaart*
- Onzichtbare rolluikkasten
- Verborgene afvoerbuizen in de hoekpilaren (optionele bladvanger)

Schilderwerk

We sluiten geen compromissen als het gaat om de kwaliteit. Ons hoogwaardig schilderwerk is zeer resistent en duurzaam.

INDIVIDUELE VORMGEVING:

- Hoogwaardige lak volgens kleurselectie*
- Schilderwerk met grote weer- en verouderingsbestendigheid

* De kleuren komen overeen met de RAL kleurenkaart. Wij zijn niet aansprakelijk voor kleuren die afwijken van de RAL kleurenkaart. Technische verduidelijking nodig bij eerste bestelling.



U richt zich op duurzaamheid. Wij kunnen u hierbij helpen.

Eco-componenten

Met de nieuwe eco-componenten¹ leveren we een verdere bijdrage aan een groenere toekomst en de bescherming van het milieu.

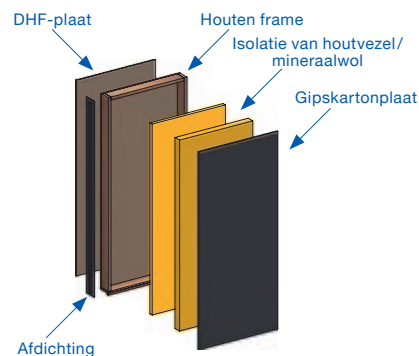
UW VOORDELEN:

- Moderne, aantrekkelijke en aangename ruimtes
- Energie-efficiënte houten gevel
- Aangenaam ruimteklimaat dankzij isolatiemateriaal van houtvezels
- Duurzame vloerafwerking
- Geluidsisolerend houten plafond



ECO-PANEEL

- Ecologische isolatie van houtvezel
- Optimale warmte- en geluidsisolatie
- Ademend
- Binnenbekleding in gipskarton
- Brandwering EI30 standaard



HOUTEN PLAFOND

- Moderne ruimte-indeling
- Verbeterd binnenklimaat
- Goede geluidsabsorptie



VLOERAFWERKING

- Bevordert een gezond ruimteklimaat
- Gaat lang mee
- Verschillende soorten vloerafwerking:
 - Linoleum (CO₂-neutrale productie, lage uitstoot, gemaakt van natuurlijke grondstoffen)
 - Vloerbedekking uit textiel (hoogwaardig, geluidsabsorberend, zeer duurzaam)





HOUTEN GEVEL²

- Moderne look
- Ecologisch en duurzaam
- Vermindering van energiekosten (in combinatie met onderbouw)
- Individueel aan te passen (houtsoort, latten, enz.)

² Ter plaatse te installeren.

Duurzame uitrusting

Als u stroom verstandig gebruikt, verlaagt u de kosten en doet u tegelijkertijd iets voor het milieu.

EFFICIËNT ENERGIEVERBRUIK:

- Gestandaardiseerde ledverlichting
- Verwarming en airconditioning met moderne warmtepomptechnologie
- Elektrische convector
- Bediening centrale verwarming
- Bewegings- of aanwezigheidsmelder
- Rolluikkast met isolatiewig

**CONTAINEX
EXTRA**

*Duurzame
energieopwekking
via module met
zonnepanelen¹*

¹ In geselecteerde landen verkrijgbaar.



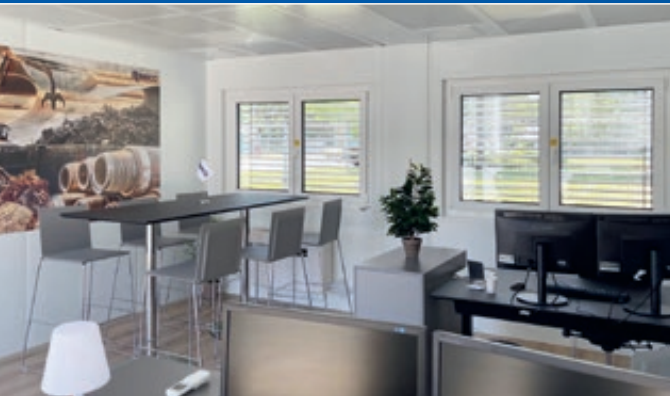
U wil comfort. Wij bieden de feel-good factor.

Aantrekkelijk interieur

Bent u op zoek naar een ruimteoplossing die meer is dan alleen praktisch? De CONTAINEX PLUS Line maakt niet alleen indruk aan de buitenkant, maar ook aan de binnenkant met zijn hoogwaardige materialen en elegante ontwerp.

WELZIJN OVER DE HELE LIJN:

- Verschillende vloerafwerkingen (bijv. Eternal Wood 2 mm)
- Standaard systeemplafond en ledverlichting
- Voorzetwand voor bijna doorlopende wanden
- Massief houten binnentrap
- Diverse extra uitrustingen – bijv. aanwezigheidsmelders, elektrische convector, airconditioning





Sanitaire uitrusting

Hygiëne en netheid in de sanitaire ruimte zijn het allerbelangrijkste. Met onze hoogwaardige uitrusting stellen wij ook nieuwe normen voor mobiele ruimtesystemen.

SANITAIRE VOORZIENINGEN VOOR ELKE BEHOEFTE:

- Hoogwaardige sanitairinstallaties (inbouwinstallaties)
- Opties voor kleuterschool beschikbaar: toilet, wastafel, verbrandingsbescherming
- Douche van echt glas en sanitair keramiek van hoge kwaliteit
- Diverse uitrustingsopties, inclusief voorzetwand, boiler, voorbereiding voor wasmachine en wasdroger

**CONTAINEX
EXTRA**

*Barrièrevrij
sanitaire inbouw-
elementen*



U houdt overzicht. Wij letten op alle details.

Containercomplexen

Met het innovatieve modulaire systeem creëert u kamers voor elke behoefte – op maat gemaakt en aangepast aan uw wensen.

ER ZIJN TAL VAN INZETBEREIKEN:

- Kantoor-, medewerkers- en sociale ruimtes
- Woon- en slaapverblijven
- Show- en verkoopruimtes
- Kinderdagverblijven/scholen
- Clubgebouwen en kleedruimtes
- Beurs- en evenementenruimtes
- En nog veel meer



3x BM 20'
□ ~38 m²



2x BM 20' + 1x SA 20'
□ ~38 m²



2x BM 20'
□ ~26 m²

CONTAINEX EXTRA

Tallose varianten
over meerdere
etages mogelijk

4



5x BM 20' + 1x SA 20' + 2x BM 20' (3m)
□ ~109m²

5



10x BM 20' + 2x SA 20'
□ ~153m²



Varianten van buitentrappen

Naar boven met een buitentrap:
zo gaat u naar de volgende verdieping.

BUITENTRAPCONTAINER IN 2 VARIANTEN:

- Zonder overkapping met trap
(voor begane grond en
tussenverdiepingen)
- Met platform en dak
(voor de bovenste verdieping)

BUITENTRAP

- Stalen buitentrap bijzonder
verkrijgbaar (hoekuitvoering,
rechte uitvoering, uitbreiding)
- Veiligheidsleuning aan beide
zijden

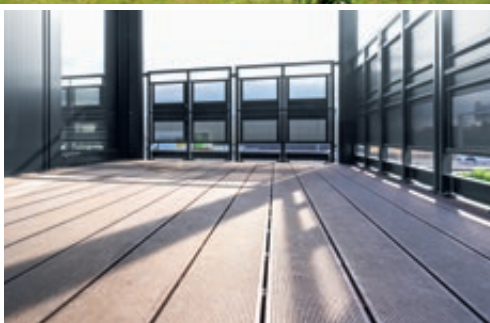
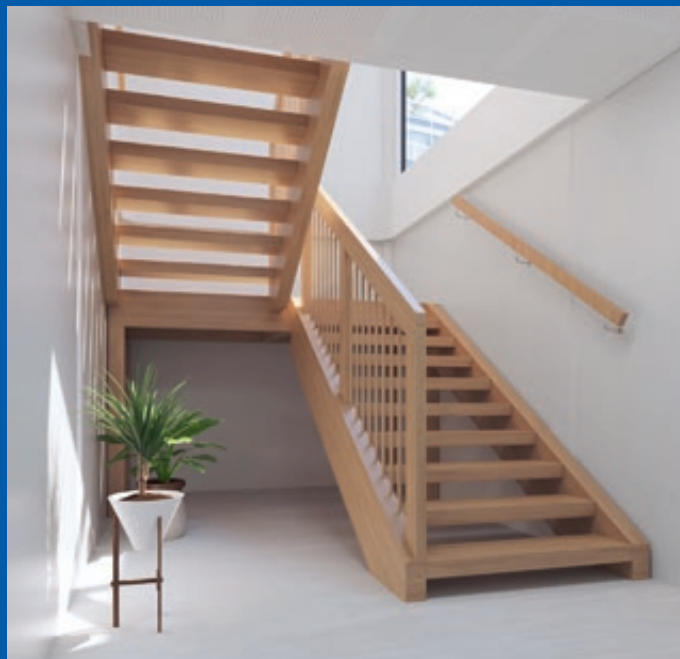


Binnentrap- container

Een alternatief voor de buitentrap is een binnentrapcontainer die meerdere verdiepingen via het interieur met elkaar verbindt.

MAXIMALE STABILITEIT:

- Gezadelde platformtrap (houtsoort: eik)
- Breedte van de doorgang: 1.200 mm
- Brandbeveiliging: R30



Terras- container

Vrije ruimte is belangrijk – zorg daarom voor extra ontspanningsoppervlakken. Terrascontainers verbeteren uw complex en zijn verkrijgbaar in verschillende varianten.

FLEXIBELE BOUWWIJZE:

- Met of zonder dak
- WPC-plankenvloer
- Leuning met geperforeerde plaat

Verbindingsunit

Grotere containercomplexen moeten goed doordacht zijn. Met onze verbindingscontainers kunt u de routes goed uitstippelen.

EENVOUDIG VAN DE ENE NAAR DE ANDERE RUIMTE:

- Verbinden verschillende ruimtemodules
- Individuele vormgeving van kleine ruimte-oplossingen tot grote kantoorcomplexen



U zoekt zekerheid. Wij wijzen u de weg.



Brandwering



Ons brandbeveiligingssysteem is geschikt voor losse containers en volledige containercomplexen. Snelle montage en hoge brandweerstandsklassen ondersteunen dat.

DUURZAME COMPONENTEN:

- **Brandwering voor het dak:** REI30 standaard of REI60 op aanvraag, U_{max} -waarde van 0,13 W/m²K
- **Brandwering voor de wandelementen:** EI30 standaard, U_{max} -waarde van 0,13 tot 0,20 W/m²K

REI/EI: R = Draagkracht, E = Vlamdichtheid, I = Warmteisolatie

Warmte-isolatie

Vertrouw volledig op een optimale warmte-isolatie.

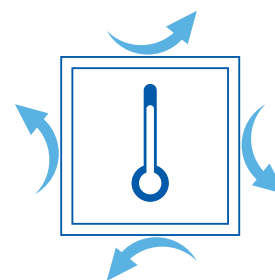
TOEGERUST VOOR ALLE TEMPERATUREN:

- **Dakisolatie:** U_{max} -Waarde van 0,13 W/m²K
- **Muurisolatie:** U_{max} -Waarde van 0,13 tot 0,20 W/m²K
- **Vloerisolatie:** U_{max} -Waarde van 0,13 tot 0,14 W/m²K
- **Raamisolatie:** U_g -Waarde van 0,7 W/m²K
- **Deurisolatie:** U_d -Waarde van 0,87 tot 1,8 W/m²K
- **Isolatievarianten:** Mineraalwol, PU (polyuretaan), PIR (polyisocyanuraat) of steenwol

U_{max} -Waarde = Maximale warmteoverdrachtcoëfficiënt

U_g -Waarde = Maximale warmteoverdrachtcoëfficiënt van het ramenpakket

U_d -Waarde = Maximale warmteoverdrachtcoëfficiënt van de deuren



**CONTAINEX
EXTRA**

*Energie-
efficiënte
bouwwijze en
aangenaam
ruimteklimaat*

Containertypen en maten

Afmetingen	BM/SA 10'	BM/SA 16'	BM/SA 20'	BM/SA 24'
Lengte mm (buiten)	2.989	4.885	6.055	7.335
Breedte mm (buiten)	2.435	2.435	2.435	2.435
Hoogte mm (buiten)	3.100	3.100	3.100	3.100
Lengte mm (binnen)	2.749	4.645	5.815	7.140
Breedte mm (binnen)	2.195	2.195	2.195	2.195
Hoogte mm (binnen)	2.550	2.550	2.550	2.550
Gewicht ¹ kg	1.500	2.400	3.500	vanaf 3.500
Aanvullende containertypen				
Buitentrapcontainer ²	–	–	✓	–
Binnentrapcontainer ²	–	–	✓	–
Terrascontainers ³	✓	✓	✓	✓
Verbindingsunit	–	✓	–	✓

¹ Basiskantoorunit in standaarduitvoering ² Breedte: 3.000 mm ³ Breedte: 2.450 mm/3.000 mm

Alle in de prospectus getoonde afbeeldingen en uitvoeringsopties zijn voorbeelden. De daadwerkelijke uitvoering kan daarvan afwijken.



U wilt het beste advies. Wij staan voor u klaar.



Advies en service

Klant- en servicegerichtheid staan centraal bij het Oostenrijkse familiebedrijf CONTAINEX. Wij adviseren u graag!

- Decennialange ervaring
- Advies en planning op locatie en in de taal van uw land
- Jarenlange voorziening van reserve-onderdelen
- Verschillende financierings-mogelijkheden
- Terugkoopgarantie voor CONTAINEX-containers



CONTAINEX Portal:

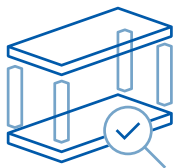
Ruimteoplossingen met één druk op de knop – snelle levering!



Levering en montage

Onze flexibele ruimtemodules worden vooraf gemonteerd geleverd en zijn klaar voor onmiddellijke ingebruikname.

- Levering met open vrachtwagen
- Herbruikbare beschermfolie voor transport
- Eenvoudigere montage dankzij dubbele centreerplaten



Gemonteerd geleverd



Topkwaliteit, nieuw en gebruikt

Kwaliteit wordt bij ons met een hoofdletter geschreven. Daarom worden onze kantoor- en sanitairunits in onze eigen Europese fabrieken geproduceerd.

- Eigen Europese en gecertificeerde productiefabrieken
- Moderne en milieuvriendelijke productietechnologieën
- Gebruik van hoogwaardige materialen



Naast onze nieuw geproduceerde containers kunt u ook gebruikte containers en containercomplexen kopen. 'TOP USED' kenmerkt gebruikte containers van CONTAINEX van hoge kwaliteit en garandeert gedefinieerde kwaliteits- en testnormen.

TIP



Wist u dat wij een terugkoopgarantie* bieden voor alle containercomplexen en individuele containers die u bij ons koopt?

We zijn overtuigd van de kwaliteit en de duurzaamheid van onze producten. Daarom profiteert u van onze terugkoopgarantie* voor elke CONTAINEX-container die u nieuw of gebruikt koopt. Een goedkope omwisseling van uw oude container voor een gloednieuwe is ook mogelijk.

*De terugkoopgarantie geldt voor herbruikbare standaard kantoorunits, sanitairunits en opslagcontainers in leveringsuitvoering, beperkt tot 10 jaar vanaf de datum van aankoop. Het aantal containers per type en kalenderjaar is beperkt tot 20 stuks. De kosten voor demontage en transport naar het inleverdepot zijn voor rekening van de verkoper. Afwijkingen van deze punten zijn mogelijk na afzonderlijke schriftelijke overeenkomst. Deze aanbieding is geldig in de Europese Unie, Zwitserland, Noorwegen en het Verenigd Koninkrijk.



Milieubescherming – made in Europe

Wij hechten vooral aan het aanhouden van strenge milieu- en kwaliteitsstandaarden. Deze zijn in ons certificaat CONTAINEX GREEN technology samengevat.

CONTAINEX GREEN TECHNOLOGY STAAT VOOR:

- **Energie-efficiëntie en goed voor het milieu:** Wij produceren uitsluitend in eigen gecertificeerde fabrieken in Europa.
- **CO₂ vermindering:** Wij hechten zeer aan de reductie van de CO₂-uitstoot en weinig emissie van schadelijke stoffen bij productie, transport en lopend containergebruik.
- **Recycling:** We gebruiken materialen die hergebruikt kunnen worden.
- **Controle:** We zorgen ervoor dat in onze fabrieken voortdurend milieu-audits en kwaliteitscontroles worden uitgevoerd.
- **Duurzaamheid:** Onze containers zijn extreem duurzaam, bij ons komt kwaliteit voor kwantiteit.

**Overtuig uzelf van onze hoge standaards.
Wij staan graag voor u klaar.**

Meer informatie over de milieu- en kwaliteitsmaatregelen van CONTAINEX kunt u vinden in het actuele SHEQ-rapport (Safety/Security-Health-Environment-Quality). Dit kunt u opvragen bij uw CONTAINEX-vertegenwoordiger.



U heeft hoge verwachtingen. Deze willen wij overtreffen.

Referenties

De mogelijkheden voor onze ruimtemodules zijn vrijwel onbeperkt. Of het nu gaat om een kleuterschool, klaslokaal, recreatieruimte, verkoopruimte, projectkantoor, clubhuis of kleedkamer, na meer dan 40 jaar in deze branche weten wij hoe we klanten kunnen inspireren met goed doordachte oplossingen.

**WIJ ZIEN UIT NAAR
NIEUWE UITDAGINGEN.**







Uw specialist voor mobiele ruimtes

CONTAINEX Container-Handelsgesellschaft m.b.H.

AT-2355 Wiener Neudorf, IZ NÖ-Süd, Straße 14

Telefoon BE: +32 87 60 10 80

Telefoon NL: +31 168 744130

E-mail: ctx@containex.com

www.containex.com

Een onderneming van de **WALTER GROUP**