



# Kontener magazynowy

# Państwo potrzebują przestrzeni. My ją dostarczamy.

## Kontener magazynowy

Dodatkowa powierzchnia magazynowa w zakładzie lub magazyn materiałowy na budowie: nasze kontenery są praktycznym rozwiązaniem. Są one dostępne od ręki w wielu rozmiarach i wersjach w całej Europie. Wystarczy wybrać produkt z tabeli produktów i określić kolor z palety CONTAINEX-RAL. Wykorzystanie tymczasowe czy długoterminowe? To zależy od Państwa. My jesteśmy elastyczni.

### CO WYRÓŻNIA NASZE KONTENERY MAGAZYNOWE:

- Z własnej produkcji europejskiej
- Dostępne z podłogą drewnianą lub stalową
- Ocynkowane pręty ryglujące
- Możliwość trzykrotnego piętrowania
- Obsługa za pomocą dźwigu lub wózka widłowego
- Udźwig użyteczny do 6,5 tony
- Składowanie do 10 ton
- Duży wybór wyposażenia dodatkowego

**CONTAINEX-  
EXTRA:**

*Dostępne od  
ręki w różnych  
kolorach*



### WYSYŁKA W ZESTAWIE

Dostarczymy Państwu więcej przestrzeni – bez niepotrzebnego zajmowania miejsca podczas transportu. Zachęcamy do korzystania z atrakcyjnej cenowo i ograniczającej emisję CO<sub>2</sub> dostawy kontenerów w zestawie!

#### Warianty zestawów

- LC 20' + LC 8' + LC 8' + LC 6' + LC 6'
- LC 20' + LC 8' + LC 8'
- LC 20' + LC 15'
- LC 20' + LC 9' + LC 9'
- LC 10' + LC 8' + LC 6'
- LC 10' + LC 8'





**Mover-Box®**

Dł. 2.200 mm  
Szer. 1.600 mm  
Wys. 2.445 mm



**LC 6'**

Dł. 1.980 mm  
Szer. 1.970 mm  
Wys. 1.910 mm



**LC 8'**

Dł. 2.438 mm  
Szer. 2.200 mm  
Wys. 2.260 mm



**LC 9'**

Dł. 2.931 mm  
Szer. 2.200 mm  
Wys. 2.260 mm



**LC 10'**

Dł. 2.991 mm  
Szer. 2.438 mm  
Wys. 2.591 mm



**LC 15'**

Dł. 4.550 mm  
Szer. 2.200 mm  
Wys. 2.260 mm



**LC 20'**

Dł. 6.058 mm  
Szer. 2.438 mm  
Wys. 2.591 mm

Dane dotyczą wymiarów zewnętrznych – więcej szczegółów na stronie 13.

# Państwo określają wygląd. Nasza jakość jest stała.

## Lakierowanie

Jeśli chodzi o jakość, nie znamy żadnych kompromisów. Nasze wysokiej jakości lakierowanie jest standardem dla każdego kontenera magazynowego. Jest ono przyjazne dla środowiska, odporne na korozję i promieniowanie UV oraz zachowuje dobry wygląd przez długi czas dzięki perfekcyjnej przyczepności lakieru.

### ODPORNE LAKIEROWANIE PREMIUM DLA KAŻDEGO KONTENERA:

- Fosforowanie cynkowe i gruntowanie za pomocą katodowego lakierowania przez zanurzenie (KTL)
- Lakierowanie metodą proszkową
- Wybór kolorów z palety CONTAINEX-RAL



Lakierowanie metodą proszkową



Paleta kolorów CONTAINEX-RAL



Gruntowanie katodowe (KTL)



### CONTAINEX- EXTRA:

*Fosforowanie  
cynkowe i grunto-  
wanie katodowe  
(KTL) poprzez  
zanurzenie*



## Branding \*

Jeśli chodzi o wygląd, mają Państwo wolny wybór. Kontener magazynowy można indywidualnie oklejać, dzięki czemu będzie pasował do wizerunku przedsiębiorstwa. Zachęcamy do skorzystania z tej możliwości konsekwentnej realizacji marki firmowej.

### INDYWIDUALNY BRANDING DLA PAŃSTWA KONTENERÓW MAGAZYNOWYCH:

- Duża rozpoznawalność
- Zastosowanie jako mobilna powierzchnia reklamowa
- Wytrzymała naklejka z wysoką odpornością na promieniowanie UV
- Krótkie terminy dostaw możliwe dzięki utrzymywaniu zapasów – zapytaj o szczegóły

### CONTAINEX-EXTRA:

*Doskonała reprezentacja marki zapewniana przez indywidualny branding*



\* Przy pierwszym zamówieniu niezbędne konsultacje techniczne.

# Państwo ustanawiają standardy. My je rozszerzamy.

## Brama segmentowa

Dzięki łatwo otwieranej bramie segmentowej przekształca Państwo w swój kontener w komfortowy magazyn materiałowy.

### OTWIERANIE I ZAMYKANIE Z OSZCZĘDNOŚCIĄ MIEJSCA:

- Proste otwieranie ręczne
- Zamykanie przy użyciu antywłamaniowej blokady zapadkowej oraz zamka obrotowego z cylindrem stalowym
- Wytrzymała powierzchnia (Woodgrain)
- Stabilna wersja dzięki wykończeniu blachą stalową po obu stronach z pianką poliuretanową 42 mm
- Dostępny w różnych kolorach: RAL 5010, RAL 9010, RAL 7035
- Dostępny do LC 10' i LC 20'



Praktyczna brama segmentowa



**CONTAINEX-  
EXTRA:**

Otwieranie i  
zamykanie z  
oszczędnością  
miejsca

## Okna i drzwi

Okna i drzwi pozwolą stworzyć z Twojego kontenera coś więcej niż tylko proste pomieszczenie magazynowe.

### WYPOSAŻENIE KONTENERA W OKNA I DRZWI:

- Okna rozwierno-uchylne z kratą
- Drzwi dwuskrzydłowe
- Stalowe drzwi zewnętrzne
- Możliwe połączenie z kratką separującą



# To miejsce należy do Państwa. Dbamy o jego bezpieczeństwo.

## Zabezpieczenie antywłamaniowe

Pomagamy chronić twoją własność. Nasze zabezpieczenie antywłamaniowe jest prostym i efektywnym rozwiązaniem do bezpiecznego przechowywania różnych materiałów.

### PRZEMYŚLANE ROZWIĄZANIE DLA PAŃSTWA KONTENERA:

- Idealne zabezpieczenie przeciw włamaniu kłódką
- Z trwałej stali konstrukcyjnej (spawane)
- Lakierowanie w kolorze kontenera



**CONTAINEX-  
EXTRA:**

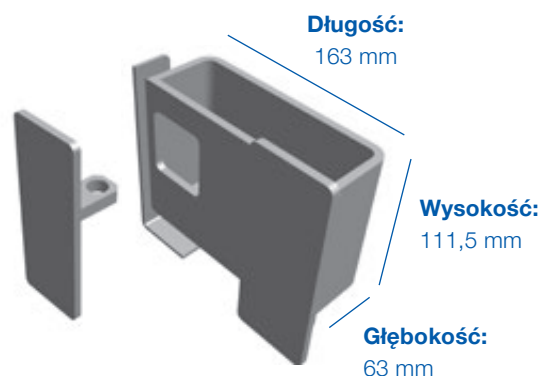
*Fabryczny  
montaż w  
standardzie\**



Uchwyt na kłódkę



Zamek jest zabezpieczony



**Długość:**  
163 mm

**Wysokość:**  
111,5 mm

**Głębokość:**  
63 mm

**Grubość materiału:** 6 mm

\* nie dotyczy kontenerów magazynowych z bramą segmentową





2 wewnętrzne blokady

## Pakiet bezpieczeństwa

Jeżeli chcą Państwo ograniczyć ryzyko to nasze kontenery magazynowe z dodatkowym pakietem bezpieczeństwa są doskonałym wyborem.

### KOMPLEKSOWA OCHRONA PAŃSTWA TOWARU:

- Tylko 1 pręt ryglujący przy skrzydle ruchomym – do szybkiego otwierania i zamykania („easy open”)
- 2 wewnętrzne pręty ryglujące
- Wewnętrzny zamek bezpieczeństwa z cylindrem zamykającym
- 4 położone wewnątrz zabezpieczenia przeciw wyciągnięciu drzwi

Zamek bezpieczeństwa z cylindrem zamykającym



4 położone wewnątrz zabezpieczenia przeciw wyciągnięciu drzwi



# Państwu zależy na szczegółach. Nam na zadowolonych Klientach.

## System regałów

Za dużo miejsca? Niemożliwe. Za duży porządek? Także nierealne. Nasz praktyczny system regałów pomoże Państwu składować towary w kontenerze w przejrzysty sposób.

### JESZCZE LEPSZE WYKORZYSTANIE PRZESTRZENI W KONTENERZE:

- Duża obciążalność: 150 kg/półkę
- Wmontowane lub jako elementy do samodzielnego wmontowania
- Sprawdzona jakość CONTAINEX, sprawdzone zgodnie z EN 15635

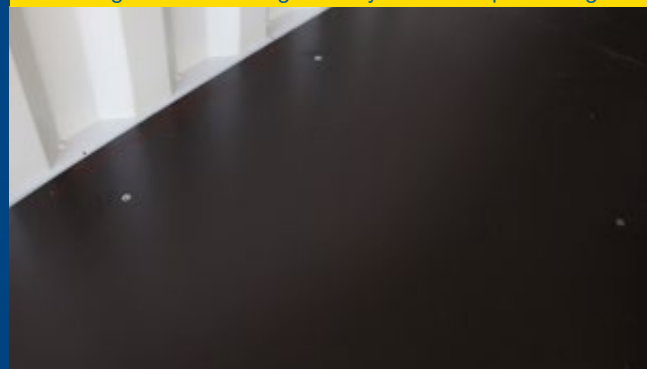


## Podłoga

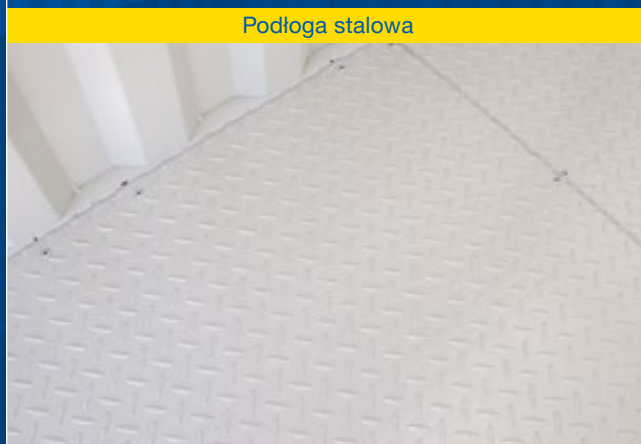
Firma CONTAINEX oferuje Państwu w standardzie bezkonkurencyjną **PODŁOGĘ Z DREWNIANYCH PŁYTY WIELOWARSTWOWYCH**.

- Podłoga z drewnianych płyt wielowarstwowych o grubości 21 mm
- Szczególna nośność i żywotność
- Odporna na zabrudzenia i wilgoć dzięki obustronnej powłoce z żywicy

Podłoga z warstwowego tworzywa drewnopodobnego



Podłoga stalowa



### PODŁOGA STALOWA

- Blacha o żeberkach owalnych, nitowana
- Grubość podstawowa 3 mm plus wzór żeberk owalnych 1 mm
- Dostępne opcjonalnie

**CONTAINEX-EXTRA:**

*Antypoślizgowa blacha o żeberkach owalnych*

Układ elektryczny do pomieszczeń wilgotnych



Skrzynka bezpiecznikowa ze zintegrowanymi gniaздkami



## Elektryka

Kontener magazynowy lub materiałowy można przekształcić w mobilny warsztat. Dopasowana elektryka pozwala nie tylko na zainstalowanie oświetlenia, lecz również na obsługę różnych urządzeń elektrycznych.

### PEŁNA MOC DLA PAŃSTWA KONTENERA MAGAZYNOWEGO:

- Skrzynka bezpiecznikowa ze zintegrowanymi gniaздkami
  - 1 x gniazdko 400 V/5-biegunowe/16 A
  - 2 x gniazdko 230 V/3-biegunowe/13 A
- Zagłębione przyłącza zewnętrzne CEE
- Układ elektryczny do pomieszczeń wilgotnych
- Lampa jarzeniowa
- Wyłącznik światła przy drzwiach



## Drugie drzwi dwuskrzydłowe

Tylna ściana kontenera magazynowego jako drugie wejście.

### PRAKTYCZNA MOŻLIWOŚĆ DOSTĘPU:

- Dodatkowa możliwość dostępu do kontenera
- Możliwość utworzenia 2 oddzielnych pomieszczeń za pomocą kratki separującej
- Dostępna dla kontenerów magazynowych w wielu rozmiarach

## Kratka separująca

Taka kratka jest sprawdzonym rozwiązaniem, jeżeli chcą Państwo przejrzeć oddzielić różne rodzaje towarów.

### PRZEGRODA DO KONTENERA ZAPEWNIAJĄCA OSZCZĘDNOŚĆ MIEJSCA:

- Podział pomieszczenia magazynowego na oddzielne obszary
- Możliwe indywidualne rozmieszczenie
- Idealna w połączeniu z innymi drzwiami dwuskrzydłowymi lub dodatkowymi drzwiami wejściowymi

Kratka separująca z drugimi drzwiami dwuskrzydłowymi



# Państwo znają swoje wymagania. My nasze możliwości.

## Listwy mocujące

Prosta metoda zabezpieczania Państwa ładunków.

- Umieszczone na obydwu ścianach wzdłużnych i ścianie czołowej
- Bezproblemowe zawieszanie pasów zabezpieczających
- Do zabezpieczenia ładunku w różnych pozycjach



## Uchwyt narzędziowy

Dzięki niemu każde narzędzie ma swoje stałe miejsce i można je łatwo znaleźć.

- Do przechowywania narzędzi
- Z łańcuchem zabezpieczającym przed spadnięciem podczas transportu

# Wentylacja

Dodatkowe kratki wentylacyjne zapewnią optymalną cyrkulację powietrza w Państwa kontenerze.

## ODPOWIEDNIA WENTYLACJA DLA KONTENERA:

- Zestaw 2 kratki wentylacyjnych w rozmiarze 650 x 200 mm każda
- 1 kratka wentylacyjna u góry na ścianie czołowej
- 1 kratka wentylacyjna na dole na drzwiach kontenera



# Typy kontenerów i opcje

Wymiary	Mover-Box®	LC 6'	LC 8'	LC 9'	LC 10'	LC 15'	LC 20'
Długość mm (zewnątrz)	2.200	1.980	2.438	2.931	2.991	4.550	6.058
Szerokość mm (zewnątrz)	1.600	1.970	2.200	2.200	2.438	2.200	2.438
Wysokość mm (zewnątrz)	2.445	1.910	2.260	2.260	2.591	2.260	2.591
Długość mm (wewnątrz)	2.040	1.800	2.275	2.770	2.831	4.387	5.898
Szerokość mm (wewnątrz)	1.500	1.860	2.106	2.106	2.344	2.106	2.344
Wysokość mm (wewnątrz)	2.200	1.730	2.050	2.050	2.376	2.050	2.376
Waga kg	450	450	630	690	825	915	1.270
Kubatura m <sup>3</sup>	7	6,66	9,82	11,96	15,76	18,94	32,85
Możliwość piętrowania	4 piętrowo	–	3 piętrowo	3 piętrowo	3 piętrowo	3 piętrowo	3 piętrowo
Maks. udźwig kg	–	–	2.300	5.600	6.500	3.350	6.500
Max. dopuszczalne obciążenie kg	1.000	2.000	3.500	8.500	10.000	5.000	10.000
<b>Opcje</b>							
Lakierowanie według CONTAINEX-RAL	■	■	■	■	■	■	■
Branding i oklejanie	–	■	■	■	■	■	■
Brama segmentowa	–	–	–	–	■	–	■
Okna	–	–	■	■	■	■	■
Drzwi	–	–	–	–	■	–	■
Ochrona przeciwwłamaniowa	–	■	■	■	■	■	■
System regałowy	–	–	■	■	■	■	■
Podłoga drewniana	–	■	■	■	■	■	■
Podłoga stalowa	■	■	■	■	■	■	■
Elektryka	–	–	■	■	■	■	■
Drugie drzwi dwuskrzydłowe	–	–	■	■	■	■	■
Kratka separująca	–	–	–	–	■	–	■
Listwy mocujące	–	■	■	■	■	■	■
Uchwyt narzędziowy	–	■	■	■	■	■	■
Wentylacja	–	–	■	■	■	■	■

# Państwo myślą o nowych wymiarach. A my o ich realizacji.

## Mover-Box®

Alternatywa, gdy chodzi o hasło „Think small”.  
Mover-Box® o kubaturze 7 m<sup>3</sup> znajdzie wszędzie miejsce.

### ELASTYCZNY KONTENER W MAŁYM FORMACIE:

- Ogniotrwały i wodoszczelny
- Ochrona przeciwpożarowa: ogień gaśnie w kontenerze, pasy przeciwpożarowe zapobiegają jego rozprzestrzenianiu się
- Ładowność całkowita do 1000 kg przy 4-krotnym piętowaniu
- Obsługa wózkiem widłowym, dźwigiem lub podnośnikiem



**CONTAINEX-EXTRA:**

*Ochrona przeciwpożarowa potwierdzona przez instytut badawczy*

## Self-Storage

Indywidualny magazyn self-storage przy wykorzystaniu naszych kontenerów.

### ZEWNĘTRZNE MIEJSCE MAGAZYNOWANIA ZGODNE Z OCZEKIWANAMI:

- Połączenie kontenerów w różnym rozmiarze, np. model LC 10', 20' lub Mover-Box®
- Bezpieczna możliwość magazynowania różnych towarów





# Państwo chcą wiedzieć więcej. Chętnie udzielimy informacji.

## Najwyższa jakość – nowe i używane

Jakość ma dla nas kluczowe znaczenie. Dlatego nasze kontenery magazynowe są produkowane w naszych własnych, europejskich zakładach.

- Własne, europejskie i certyfikowane zakłady produkcyjne
- Najnowocześniejsze i przyjazne dla środowiska technologie produkcji
- Zastosowanie wysokiej jakości materiałów

Dodatkowo do wyprodukowanych przez nas nowych kontenerów mogą Państwo zakupić również kontenery używane. „TOP USED” oznacza wysokiej jakości kontenery używane CONTAINEX oraz gwarantuje zdefiniowane standardy jakości i kontroli.



**CONTAINEX-  
EXTRA:**

*Produkcja kontenerów zgodnie z wysokimi normami jakości i ochrony środowiska*







## CONTAINEX GREEN technology znaczy:

- **Recycling:** Wykorzystujemy materiały, które mogą być ponownie wykorzystane.
- **Energooszczędnie i ekologicznie:** Nasza produkcja odbywa się wyłącznie w certyfikowanych zakładach w Europie.
- **Niskie emisje:** Dzięki technologii lakierowania kataforetycznego KTL i powłoki proszkowej nie przekraczamy żadnej z wartości granicznych UE.
- **Kontrola:** Dbamy o bieżącą kontrolę jakości jak również audyt zakładów naszych poddostawców.
- **Zrównoważony rozwój:** Nasze kontenery cechują się maksymalnie długą żywotnością – liczy się jakość, nie ilość.

**Najlepiej przekonajcie się Państwo sami o naszych wysokich standardach. Chętnie służymy pomocą.**

Więcej informacji na temat ochrony środowiska naturalnego i jakości produktów firmy CONTAINEX znajdują Państwo w aktualnym raporcie SHEQ (Bezpieczeństwo/Ochrona – Zdrowie – Środowisko – Jakość), który mogą Państwo zamówić u opiekuna CONTAINEX.

# Chcemy sprostać Państwa wysokim oczekiwaniom, a nawet je przekroczyć!

## Referencje

Dzięki ponad 40-letniemu doświadczeniu wiemy, że zawsze istnieją rozwiązania, które spełnią oczekiwania nawet najbardziej wymagających Klientów. W ten sposób powstają różnorodne rozwiązania kontenerowe – od klasycznej rozbudowy magazynu dla zakładów przemysłowych, poprzez magazyny materiałów i opon, kończąc na magazynie budowlanym z warsztatem.

**JESTEŚMY GOTOWI W PEŁNI  
SPROSTAĆ PAŃSTWA POTRZEBOM!**





**PRZESTRZEŃ  
OD ZARAZ**

**CONTAINEX**



**Specjalista w dziedzinie  
mobilnych systemów przestrzennych**

**CONTAINEX Container-Handelsgesellschaft m.b.H.**

AT-2355 Wiener Neudorf, IZ NÖ-Süd, Straße 14

Telefon: +48 22 10463-33

E-mail: [ctx@containex.com](mailto:ctx@containex.com)

[www.containex.com](http://www.containex.com)

Firma należąca do **WALTER GROUP**